

Les **SECRETS**  
**DU RECYCLAGE**  
**ET DU TRI**

Livret CP-CE1  
**2025**



# JEU



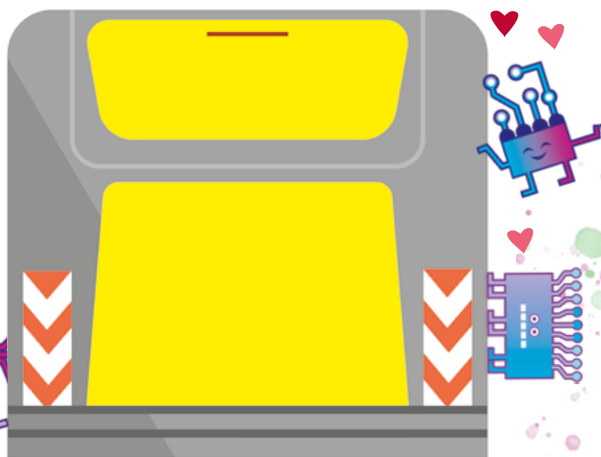
## Que dit Pix-L ? Pour le savoir :

1. Complète les mots ci-dessous en t'aidant des cases déjà remplies. Chaque couleur correspond à une lettre. Exemple : A =

Items: KOALA magazine, newspaper, pencil, water bottle, cardboard box.

Letter blocks: B T E, O V, J R N, D CAR ON, I QU, M G Z S.

2. Écris les lettres dans les cases vides en t'aidant de leurs couleurs. Tu sauras alors ce que dit Pix-L.



Grâce à cette borne, tu peux recycler tous les       (en plastique, en métal ou en carton, ainsi que les briques alimentaires), mais aussi tous les papiers, journaux ou magazines.

# JEU

Voici l'armoire de Camille, élève de CE1. Donne-lui un coup de pouce pour débarrasser ses affaires en les déposant dans le bon carton.

Items and labels: 1. trop petit (t-shirt), 2. déchiré (jeans), 3. décousu (chemise), 4. décousu (laine), 5. cassé (bateau), 6. usagées (jouet), 7. déjà lus (livres), 8. trop petit (chaussures), 9. usagées (pile), 10. ne fonctionne plus (radio).

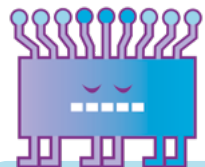
Sorting boxes:

- POUR LA DÉCHÈTERIE (3 empty circles)
- À RÉPARER (3 empty circles)
- A DONNER (3 empty circles)

# LE CENTRE DE TRI

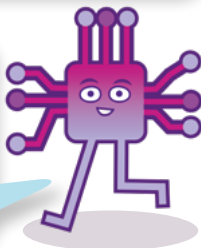


## Comment ça marche ?



C'est dans cet endroit que l'on sépare par matière les déchets venant des bornes jaunes.

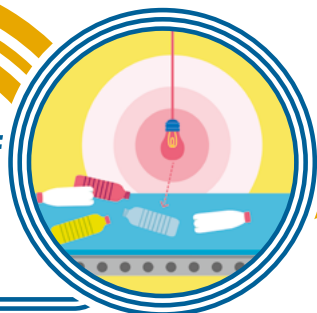
On trie les emballages en métal, en plastique, les briques alimentaires, ainsi que les cartons, les papiers...



1. Le **trommel** permet de séparer les petits emballages des grands.

2. L'**aimant** récupère les emballages en acier.

3. Le **tri optique** identifie avec précision les différents types de plastiques, papiers et cartons.



4. Pendant le **tri manuel**, les agents de tri vérifient que les machines n'ont pas fait d'erreur.

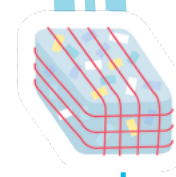
Après avoir été triés, les déchets sont compactés, puis mis en balles.



métal

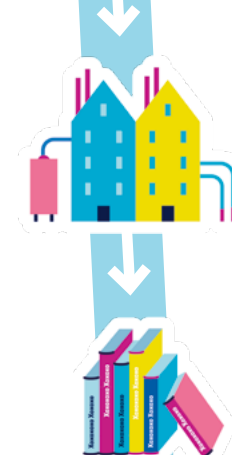
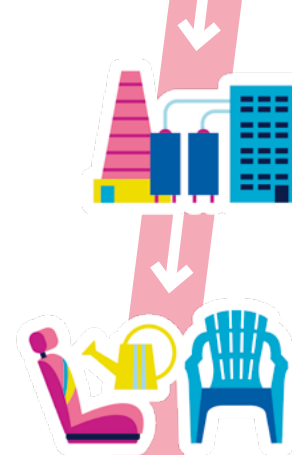


plastique



papier

Elles prennent la direction des usines de recyclage où elles seront utilisées pour fabriquer de nouveaux objets.



# RECETTES

## CITRONNADE

1. Le jus de 2 citrons



1,5 litre d'eau

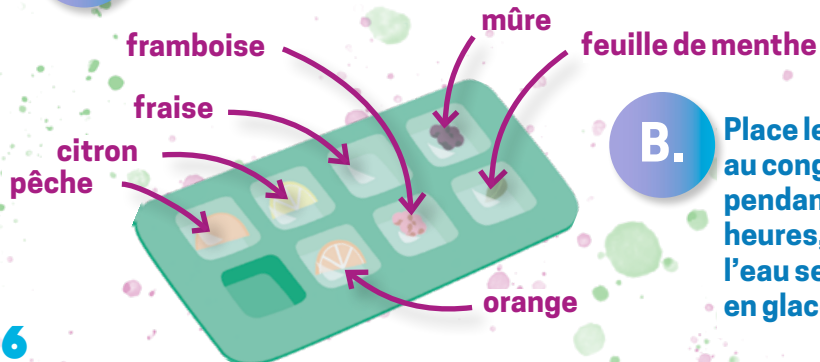
2 cuillères à soupe de sucre en poudre

2.

Des recettes idéales pour se rafraîchir !

## GLAÇONS SURPRISES

A. Mets de l'eau et des petits morceaux de fruits ou de plantes comestibles de saison.



3. Mélange et laisse au frais 2 heures. C'est prêt !

B. Place le bac à glaçons au congélateur pendant plusieurs heures, le temps que l'eau se transforme en glace.

# BRICOLAGE



Fabrique un jeu pour t'amuser sans écran...

1. Trace 20 cercles sur du carton à l'aide d'une tasse.

... Et inventer des histoires uniques !

2. Découpe-les.

3. À l'aide de la tasse, trace des cercles autour des images de ton choix dans des vieux magazines. Découpe-les et colle-les sur les morceaux de carton. Tu dois trouver un sujet différent par carton.

4. Une fois que chaque carton est décoré d'une image, laisse-les bien sécher. Ensuite, mélange-les dans un petit sac ou une boîte.



## JEU

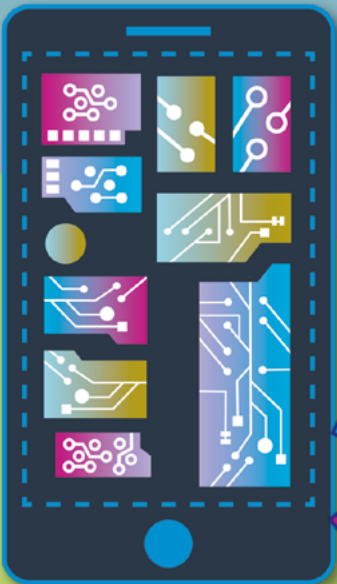
NOMBRE DE PARTICIPANTS : DE 2 À 6 PERSONNES

Le premier joueur tire 2 ou 3 cercles de carton au hasard et invente une histoire. Puis il donne le sac à son voisin ou sa voisine.

Le deuxième joueur pioche un autre cercle et continue l'histoire avec l'élément qu'il a pioché.

Le jeu s'arrête lorsqu'il n'y a plus de cercles à piocher.

# LA FABRICATION D'UN TÉLÉPHONE



Dans un téléphone, il y a beaucoup d'éléments en **métal et en plastique**. Pour les fabriquer, il faut d'abord extraire **les matières**.

Ce sont, par exemple, les métaux (**comme l'or et le fer**) ou **le pétrole**, qui sert à produire le plastique.

Pour cela, on utilise beaucoup **d'eau et d'énergie**.

- 1 Mine de fer souterraine
- 2 Mine d'or à ciel ouvert
- 3 Puits de pétrole
- 4 Réserve d'eau souterraine
- 5 Centrale électrique
- 6 Usine de fabrication
- 7 Transport

⚠ **Attention,** les réserves se vident !

Les usines de fabrication rejettent du gaz et des produits toxiques qui polluent la nature, l'air et l'eau.



Pendant les différentes étapes de sa fabrication, un téléphone parcourt **4 fois le tour du monde**.

# JEU

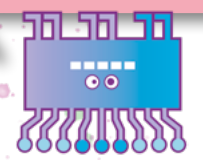
En quelques mois, certains déchets biodégradables\* peuvent être transformés en nourriture pour le jardin potager. C'est le principe du **COMPOST**.

**Pour savoir quels déchets tu peux mettre dans le bac à compost, trouve quelles pièces rentrent dans le puzzle.**

\* Un déchet biodégradable disparaît en quelques semaines.

Retourne le livret pour lire les solutions des jeux.

# SOLUTIONS des jeux



**Dans le bac à compost, tu peux mettre :**  
des restes de pâtes, des restes de pommes de terre, des rouleaux vides de papier toilette, des brindilles ou des petites branches, des restes de poisson ou de viande, des feuilles mortes, des épiluchures, des agrumes, du pain...

**Tu ne peux pas y mettre :**  
des pots de yaourt vides, des bouteilles en verre, des couches-culottes, du papier aluminium, des piles usagées...

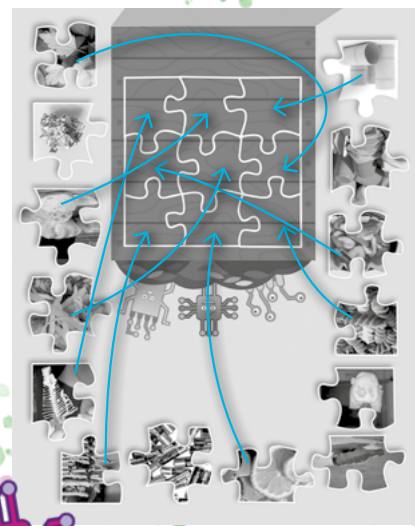


## PAGE 12 :

**À réparer :** vêtements déchirés et décousus (2 et 3), peluche décousue (4), jouet cassé (5), lecteur de CD qui ne fonctionne plus (10).  
**À donner :** vêtements et chaussures trop petits (1 et 8), jouet (6), livres ou magazines (7).

## PAGE 3 :

**Les objets sont :** boîte de conserve, bouteille, journal, brique de carton et magazines.  
**Le mot à découvrir est : emballages.**



## PAGE 10 :



## PAGE 2 :



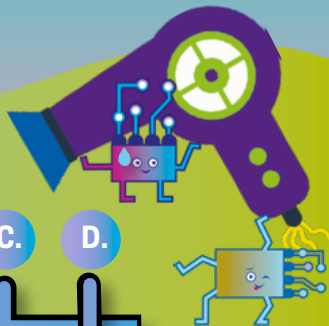
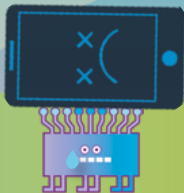
Directeur de publication : Pascal Protano  
Rédactrice en chef : Julienne Berro  
Pilotage et coordination : Océane Lagayette, Julie Martrinchat et Valentine Rozier



Conception, illustration et rédaction du livret :  
Isabelle Lintignat, ilintignat@gmail.com & Laurence Schluth, yiyibuni@yahoo.fr  
Relecture : Sylvie George

Photos : Pixabay, Isabelle Lintignat, Laurence Schluth  
Impression : La Nouvelle Imprimerie

# JEU



A.

B.

C.

D.

**Pix-L et ses amis souhaitent apporter leurs déchets à la déchèterie pour qu'ils soient recyclés. Peux-tu les aider à trouver le bon chemin ?**

Arrivée

DÉCHÈTERIE

