



Le voyage de Balise et Argos

Les aventuriers du tri



LIVRET CP-CE1
2024

Édition téléchargeable
sur le site www.smd3.fr

SE DÉPLACER sans polluer

Balise et Argos ont décidé d'aller visiter Paris. Mais quel moyen de transport utiliser pour y aller en polluant le moins possible ?

Le bus permet de se déplacer presque sans polluer.



Le train émet peu de pollution et permet de parcourir de grandes distances.



À vélo et à pied, on ne pollue pas du tout !

Certains moyens de transport produisent un gaz qui pollue l'air que l'on respire et participe au réchauffement de la planète.

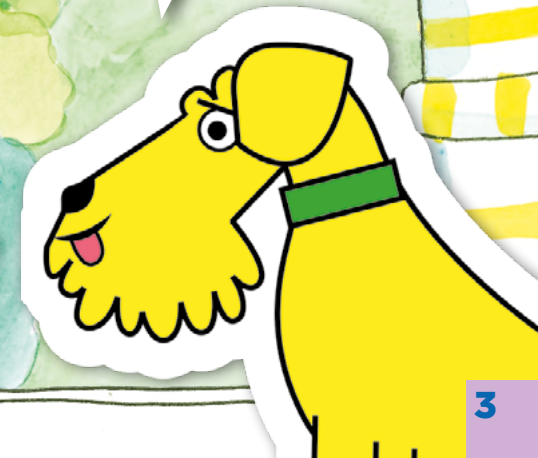


L'avion et la voiture polluent 10 fois plus que le bus ou le train.



Et si on prenait le vélo ? C'est la meilleure solution. Tu ne crois pas, Argos ?

Oh non, Balise, j'aurais les pattes en compote si je devais pédaler jusqu'à Paris. Prenons plutôt le train !

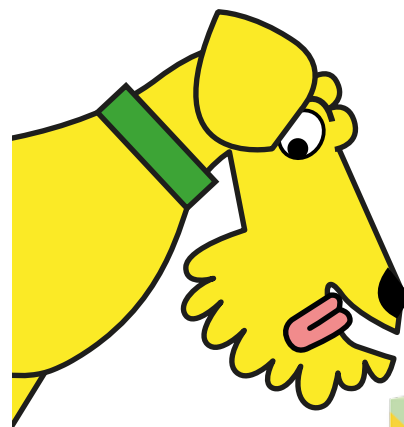


LE JEU des 7 différences

Entoure les 7 différences qui existent entre les deux images.
Bon voyage!



AMUSANT



BON
À SAVOIR



LE JEU du goûter zéro déchet

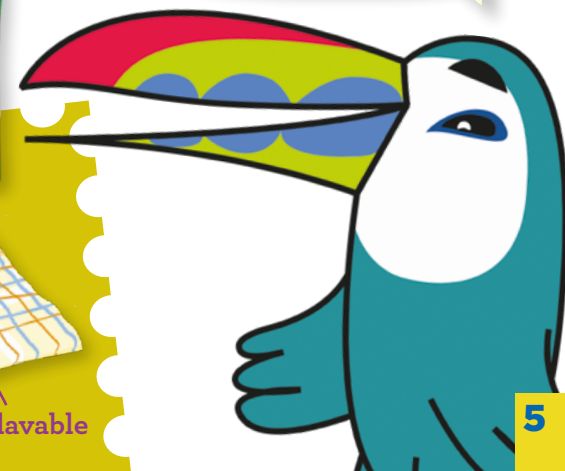
Dans le train, Balise et Argos ont une petite faim...
Trouve les 5 intrus dans leurs goûters zéro déchet et entoure-les. Bon appétit!

Astuce : les emballages et objets jetables ne font PAS partie du goûter zéro déchet.

Un objet jetable est un objet qu'on peut utiliser seulement une fois.



Serviette lavable



Un gâteau moelleux et fondant à la fois!



LA RECETTE du banana bread

Temps de préparation : 10 minutes
Temps de cuisson : 30 minutes

3 bananes très mûres

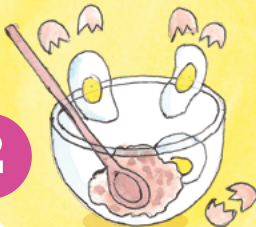


1

Utilise une fourchette pour écraser les bananes.

FACILE À FAIRE

+ 3 œufs



2

Une recette idéale pour éviter de jeter les bananes trop mûres!

150 g de farine
1/2 sachet de levure chimique

1 cuillerée à café de sucre vanillé

100 g de pépites de chocolat noir (si tu en as envie)



3

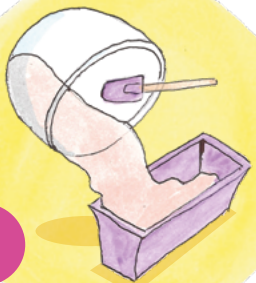
C'est prêt!



5

Enfourne la préparation pendant 30 minutes, à 180 °C (th. 6).

4



6

DES JUMELLES en tubes de papier toilette

IL TE FAUT:

- 2 rouleaux vides de papier toilette
- 1 ruban ou 1 cordon de 90 cm
- 1 petit bout de carton
- de la colle liquide
- une agrafeuse
- des ciseaux
- un stylo

A

Sur du carton, trace 4 fois le contour d'une pièce de 2 euros. Découpe en suivant le contour.

B

Avec la colle liquide, colle les 4 ronds de carton ensemble.

À FAIRE AVEC UN ADULTE

C

Colle tes ronds de carton sur un rouleau de papier toilette.

D

Colle le second tube comme ceci.

E

Agrafe les deux extrémités de ton ruban ou cordon.

Tu peux maintenant décorer tes jumelles selon tes envies.

Mon secret: laisse sécher la colle 20 minutes entre chaque étape.



7

LE COMPOSTEUR

En quelques mois, certains déchets biodégradables* peuvent être transformés en nourriture pour le jardin potager.

C'est le principe du compostage.

Dans le composteur, on peut mettre :

Les épluchures,

les sachets de thé et les dosettes de café,

les restes de repas,

les Feuilles mortes,

les branchages et les brindilles du jardin...

...et bien d'autres choses!

Que se passe-t-il dans le composteur ?

D'abord, les bactéries décomposent rapidement les déchets. Cela produit de la chaleur. Il fait 60 °C dans le composteur !

Ensuite, la température du composteur diminue. Les champignons arrivent alors pour continuer à décomposer et décomposer les déchets.

Puis les vers terminent le travail en mangeant les déchets décomposés. Après leur digestion, il ne restera plus que du compost, prêt à être utilisé au potager.

Lors de cette dernière étape, ils sont accompagnés d'autres insectes comme les cloportes et les larves de cétoine.



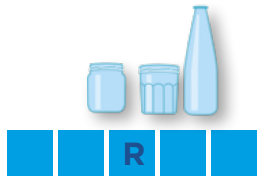
* Un déchet biodégradable disparaît en quelques semaines s'il est laissé dans la nature.

LE JEU du tri des déchets

Aide Balise et Argos à trier leurs déchets qui vont dans le bac jaune.

- 1 Écris d'abord le nom de chaque déchet dessiné dans les cases bleues.
- 2 Entoure les déchets qui vont dans le bac jaune. Lis bien le conseil d'Argos pour les trouver.
- 3 Reporte les lettres soulignées en rose vers les cases blanches et trouve le mot-mystère qui s'y cache.

Sur cette page, les déchets qui vont dans le bac jaune sont les objets qui ont un A dans leur nom.



R
Y

Ce mot-mystère te révélera à quoi ça sert de mettre les bons déchets dans le bac jaune!



SOLUTIONS des jeux

Le rêve de Balise: «Une nature sans déchet, ce serait parfait!»
Le rêve d'Argos: «Sans objet jetable, le monde serait formidable.»
Le mot-mystère est: recycler

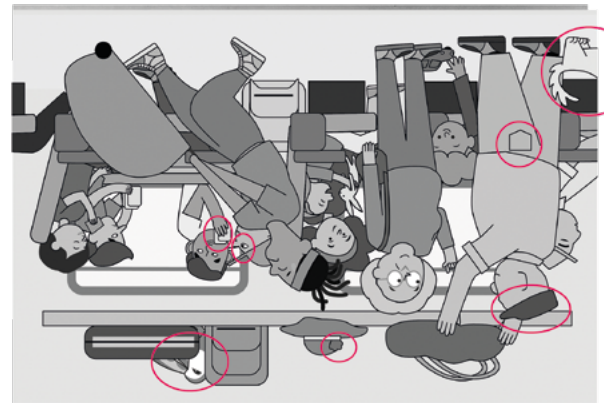
Les 7 déchets dessinés sont (de gauche à droite, et de haut en bas): verre - os - couche - carton - pile - magazine - journal.

Page 12 :

Page 10



Page 5 :



Page 4 :

À QUOI RÊVENT

Balise et Argos ?

Découvre-le en mettant ton livret face à un miroir.

Tu pourras écrire en bas de la page ce que tu lis dans les bulles.

Un monde sans déchets serait formidable.

Une nature sans déchets serait parfaite !

Le rêve d'Argos :

Le rêve de Balise :



Directeur de publication : Pascal Protano
Rédactrice en chef : Julienne Berro
Pilotage et coordination : Océane Lagayette,
Julie Martrinchat et Valentine Rozier

Conception, illustrations, rédaction du livret :
Isabelle Lintignat, ilintignat@gmail.com
Laurence Schluth, yiyibuni@yahoo.fr
Relecture : Sylvie George